

Foto: Divulgação



Internautas de todo o Brasil e de outros países reunidos no Centro de Exposições Imigrantes, em São Paulo

Isaude.net é lançado na maior festa mundial da Internet: a Campus Party

Depois de quatro meses no ar, o Portal isaude.net foi lançado comercialmente no maior evento de redes sociais do mundo, a Campus Party, em São Paulo.

Neste período, conseguimos adequar nosso produto às condições do mercado e às exigências da grande

rede e, agora, diretamente do maior encontro de internet do mundo, o portal, voltado para a profissionais de saúde, entra definitivamente no mundo comercial da web.

Chegamos até aqui com acessos em mais de 240 cidades brasileiras, quase

50 cidades portuguesas e cerca de 20 americanas. No total, já fomos acessados, nestes 120 dias, em quase 30 países. O próximo passo é o início de parcerias com vários portais de destaque de Rio e São Paulo e um trabalho apurado de divulgação nas redes sociais.

Demência é mais precoce em idosos latino-americanos

Hidrogeis artificiais induzem o crescimento vascular

Pesquisadores do Instituto de Tecnologia da Geórgia foram capazes de induzir um crescimento vascular significativo em áreas de tecido danificado utilizando polímeros sinté-

uticos chamados hidrogeis.

O estudo mostra que os bio-materiais artificiais são adequados para promover o crescimento vascular.

Página 4

Foto: Gary Meek / Georgia Tech



Andrés García segura o hidrogel

Pesquisa multicêntrica internacional sobre demências em idosos, concluiu que a demência é mais precoce entre latino-americanos do que em europeus.

O trabalho "Prevalence of dementia in Latin America: a collaborative study of population-based cohorts" foi desenvolvido em parceria por instituições dos países: Chile, Cuba, Peru, Uruguai, Venezuela e Brasil (UFMG, USP e Unesp).

Há pouca informação a respeito de demência em nações em desenvolvimento, e os pesquisadores decidiram integrar os dados disponíveis, especificamente sobre a frequência de demência no continente. Foram utilizados dados obtidos por estudos populacionais, considerando idade, gênero e escolaridade.

Segundo o neurologista Paulo Caramelli, professor do Departamento de Clínica Médica da Faculdade de Medicina da UFMG, e um dos responsáveis pela pesquisa, os índices da demência observados entre europeus e latinos com idade igual ou superior a 65 anos são semelhantes. Porém, na faixa etária inicial desse grupo (entre 65 e 69 anos), a ocorrência foi duas vezes maior na América Latina.

O estudo mostra também que a demência atinge 2,65% das mulheres latinas enquanto este índice em europeias é de apenas 1%. Entre os homens, a estatística é de 2,27% para latinos e 1,6% entre europeus.

Cola feita com sangue reduz em 50% o tempo de recuperação de pacientes

Foto: Divulgação



Os profissionais se preparam para dar início ao procedimento com a utilização da nova cola de fibrina

Os pacientes atendidos no Sistema Único de Saúde (SUS), do Rio de Janeiro, já começaram a ser beneficia-

dos com o primeiro lote de cola de fibrina, produzida no país pela Empresa Brasileira de Hemoderivados e Biotecnologia (Hemobrás).

O novo produto auxilia na sutura interna dos tecidos e reduz o tempo de recuperação

pela metade e é distribuído através do Hemorio.

Página 4

Mulheres são maioria entre novos médicos

Os dados sobre inscrições de novos médicos no Conselho Regional de Medicina do Estado de São Paulo (Cremesp) consolidam uma mudança: entre os 3.029 formando em Medicina que se inscreveram em 2009, 1.645 (54%) são mulheres e 1.384 (46%) são homens.

Página 5

Transplante de células da ilhota cura diabetes

No transplante, as ilhotas são isoladas do pâncreas de doadores e, em seguida, reinfundidas no fígado do paciente para produzirem insulina.

Graças a esse procedimento, um soldado americano que era diabético ficou curado e foi operado acabando ficando livre da doença.

Página 3

Laboratórios de Brasil e Cuba têm nova parceria

Página 6

Câncer pode ser tratado através de morte celular

Página 3

Bronzeamento artificial está liberado no país

Desde o dia 11 de janeiro, os centros filiados à Associação Brasileira de Bronzeamento Artificial (ABBA) voltaram a oferecer serviços em todo o território nacional.

Página 4

Foto: Divulgação / SXC.HU



Câmara de bronzeamento

Pesquisa aponta imprecisão na medição de medicamentos líquidos

Foto: Divulgação/Universidade Cornell

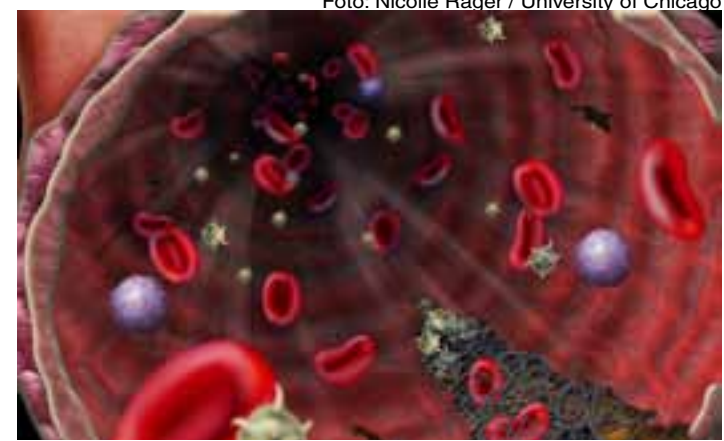
Usar colheres de cozinha para medir a medicação líquida tende a conduzir a doses além ou aquém do receitado. É o que relata um novo estudo da Universidade Cornell.

No trabalho, quase 200 estudantes universitários foram convidados a colocar medicamentos líquidos em uma colher de cozinha. Os pesquisadores descobriram que os alunos reduziram a dosagem em mais de 8% ao usar colheres de tamanho médio e superdosaram a uma média de 12% até 20% ao utilizarem colheres de maior dimensão.

Página 3



O economista Brian Wansink, que liderou o estudo, durante demonstração



Plaquetas sintéticas reduzem pela metade o tempo de coagulação

Uma equipe da Universidade Case Western Reserve construiu plaquetas sintéticas promissoras no controle do sangramento.

Os investigadores se inspiraram em estudos que indi-

cavam a existência de poucas opções para o tratamento de lesões internas em soldados durante combates, como no Afeganistão e no Iraque.

Página 4

Foto: Nicolle Rager / University of Chicago